

令和3年度中学入試 入試説明会

小学生高学年・保護者対象

CHIKUYO GAKUEN

第1回 9.26 土

10:00 ▶ 12:00 事前申込必要

第2回 10.17 土

9:30 ▶ 12:30 事前申込必要

授業体験あり

第3回 10.31 土

10:00 ▶ 12:00 事前申込必要

※今後、新型コロナウイルスの影響により中止や延期、または内容が変更になる場合があります。
感染防止対策への取組といたしまして、検温の実施やマスク着用をお願いなどを実施する場合があります。ご理解とご協力をよろしくお願いいたします。

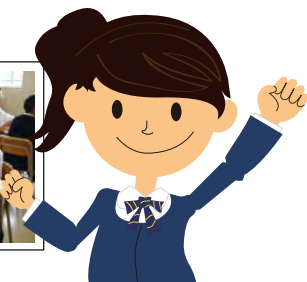
10.17 土は

事前申込必要 10.13 申込締切

授業体験 + 入試説明会 の2本立て

10月17日開催の入試説明会は、説明会の前に、**授業体験**があります。

6月の体験入学会に参加頂けなかった皆さん、新たに本校に興味をお持ち頂いた皆さん、ぜひ、ご参加ください。



令和3年度入試

入試説明会の内容

- 校内・授業見学
- 授業体験
- 学校説明
- 英語教育について
- 入試説明
- 学特選抜試験について
- 特能試験について
- 個別相談 など



*授業体験は10月17日のみです。

当日は、上靴・スリッパのご持参をお願い致します。

<入試説明会のお問合せ>

学校法人 筑陽学園 広報室

TEL 092-922-7361



筑陽学園中学校

<http://junior.chikuyogakuen.ed.jp/>
〒818-0103 福岡県太宰府市朱雀5丁目6番1号

筑陽学園中学校 | 検索



東京大学
理科I類

現役
合格

中高一貫
ハイレベル | 深町 航太さん 吹奏楽部

筑陽学園だったからできたこと

先生方の自身の濃い授業や、部活動や行事などに全力を尽くすことができる素晴らしい環境が筑陽学園には揃っています。私は、中高6年間吹奏楽部に所属し、様々な学年の人達と関わったことも、受験勉強の中で大きな支えとなりました。この学園だったからこそ全てにおいて最後までやり遂げ、合格を手に入れることができました。



九州大学
教育学部

現役
合格

中高一貫
ハイレベル | 川原 悠雅さん サッカー部

復習の大切さ

私は日頃から勉強をしていたわけではなかったので、受験勉強はとても苦労しました。そこで先生のおっしゃる通り、新しいことをするのはなく、模試や授業の復習など一度やったことを確実に定着させることを優先させました。すると自分の弱点がわかり、次第に模試の成績も上がりました。そのおかげで志望校に合格することができました。



九州大学
文学部

現役
合格

中高一貫
ハイレベル | 国吉 融さん サッカー部

筑陽だからこそ

6年間サッカーを続けながら九大に合格できたのは、クラスの仲間、部活の仲間、そしてサポートしてくださった先生方のおかげです。特に辛い受験期は、部活の仲間が全国大会で頑張っている姿に刺激を受け、乗り越えることができました。このような経験では筑陽でしかできません。充実した環境で6年間過ごせてとても幸せでした。

いい先生、いい友、いいライバルがいたから、がんばれた。

入試説明会 参加について

入試説明会への参加には、事前にお申し込みが必要となります。下記のいずれかの方法でお申し込み下さい。

9/26 入試説明会

申込締切 **9/23**

10/17 入試説明会

申込締切 **10/13**

10/31 入試説明会

申込締切 **10/27**



お電話にて

筑陽学園広報室までお電話下さい。

092-922-7361



FAXにて

下記のFAX 申込用紙からお申し込み下さい。

FAX 送信先 **092-928-3702**



ホームページにて

「入試説明会のお知らせ」
ページからお申込フォーム
にアクセスして下さい。



FAX 申込用紙

必要事項をご記入の上、 このまま FAX でお送り頂けます。

FAX でのお申込みは、右記の枠内をご記入の上、上記の送信先までお送り下さい。

【記入時の注意事項】

ご兄弟、お友達等で参加される場合は、参加者氏名の欄に、全員のお名前をご記入下さい。

来校者数の欄には、参加者および付添い等で来校される人数をご記入下さい。

【例】
小学6年生の児童1名、小学5年生の児童1名、お父様、お母様、幼稚園児1名の場合、5名と記入下さい。

通塾名の欄には、塾名と校名、または教室名をご記入ください。

今後、新型コロナウイルスの影響により中止や延期になる場合がございますので、必ずご連絡先をご記入下さい。

FAX 番号のおかけ間違いにご注意下さい。

申込日 令和2年 月 日

参加日	9月26日	10月17日	10月31日
参加者氏名	ふりがな		
学校名	小学校		年生
参加者氏名	ふりがな		
学校名	小学校		年生
参加者氏名	ふりがな		
学校名	小学校		年生
ご住所	〒		
ご連絡先			来校者数 名
保護者名			
通塾名			校